



Cambridge



Font de la Vila
Cala Major
Lluçmajor a Santuari per Porreres
Randa
Lluçmajor a Cap de Pera
Arta a Inca
Santa Ponça
Banyabujar i Andraitx
Sta Eulari
Puigpunyent San Balaguer y Esporles
Caleta de Santa Ponça
San Parot (Pina)
Cala Major i Genova
Alcudia
Valldemosa a Esporles
Genova per St. Agusti
San Rapinya

Font de la Vila (Agost 1914)

La font de la Vila està situada sobre les marges neocomianes que suporten una brecha que sembla representar la brecha supra-triànica sobre tot considerant s'abundància de mica realica gris que la corona i que sembla juràsica; el propi tenim la presència de una zona arenosa a nel contacte amb lo neocomià i se falta de mineralització de la brecha fan suposar l'hipotesis contrària de qu'aqueixa brecha repen transgressivament sobre el neocomià pero això no son prou da tot suficient per admetre una o l'altre cosa.

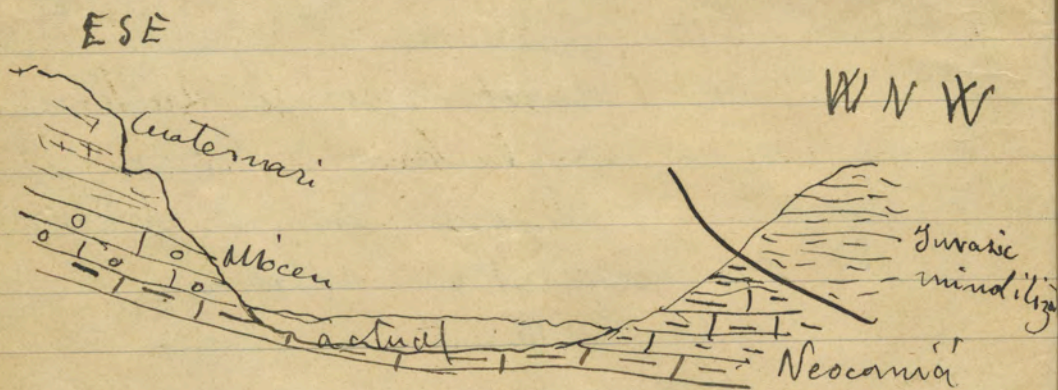
Aqueixa brecha i colica grisa estan recubertes per tobas cuaternaris o actuals.

Bicicleta To Tot sol

Cala major (13 - Octubre - 1914)

El cretaci de cala major brega
25° vers el nord, presentant-se molt
mineralitzat.

Al cim d'aquest cretaci se
ven un jurassic molt mineralitzat que
a se perdura de prop a San Agustí
apareix ~~meta~~ mineralitzat per l'influencia
del cretaci que'l soporte.



Datos sobre Ne Randa
(segons N' Hermité)

Al ml pen de Randa entre esp. ~~colle~~
d'aquest non i es puig baldent, he trobat un
clap neocomia, aprop d'una cantera de
guix, a una calica margosa he trobat
Desmocerat elificalis i *Crioceras*.

Aquest guix pareix de deu
referirse a nes neocomia sobre dont s'apo-
ya i no a nes numulitic qu'el recubrix.

Al arribar pel camí de Duch-major
a Porreres a San Fullana se veuen unes
calicas grises molt inclinadas amb fossils nume-
rosos representans d'es Basteria.

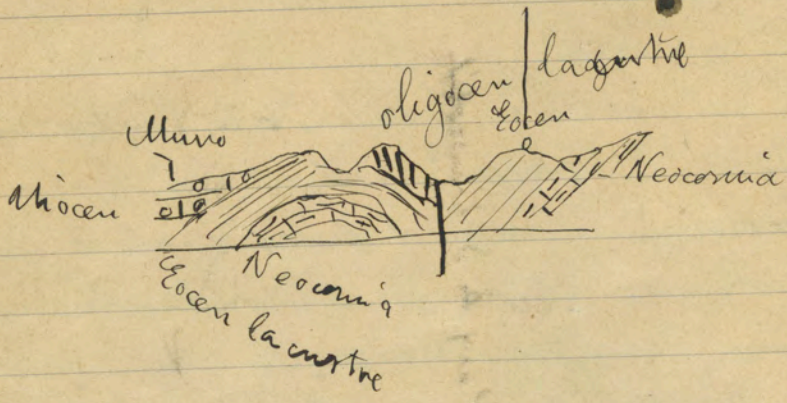
El puig de baldent es també numuli-
tic

A uns 1500 m d'Algaide arant cap a
Caldent o Escor Reus se veuen calicas i conglo-
merats.

Anant de Randa a Duch-major
se veuen a una calina de la letra margues

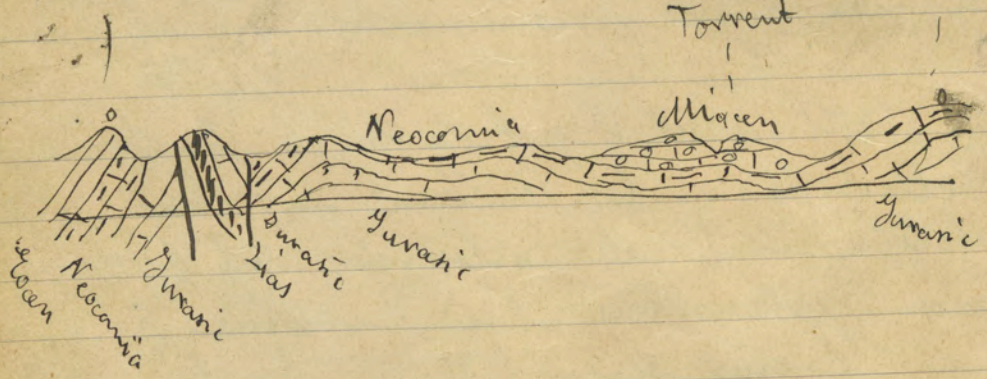
Bartramianus.

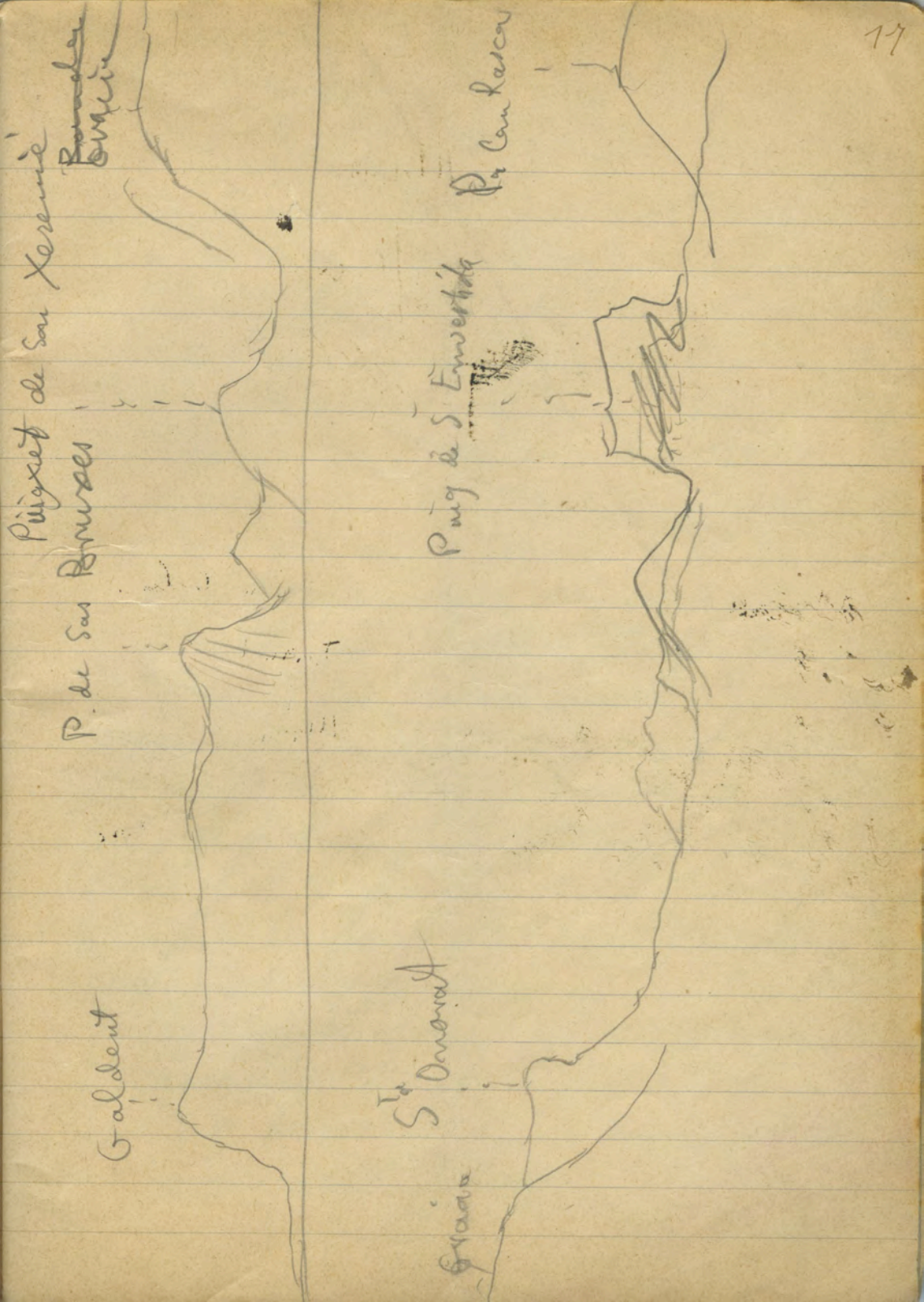
María



María

San Oldander





Puigxet de San Xeremi

P. de San Bruses

Galdent

S. Onorat

Gracia

Puig de S. Eusebia

P. Can Roca

~~Baudouin~~
~~Bouvier~~

[19 Octubre 1914] Bicicleta 10 Tot sol

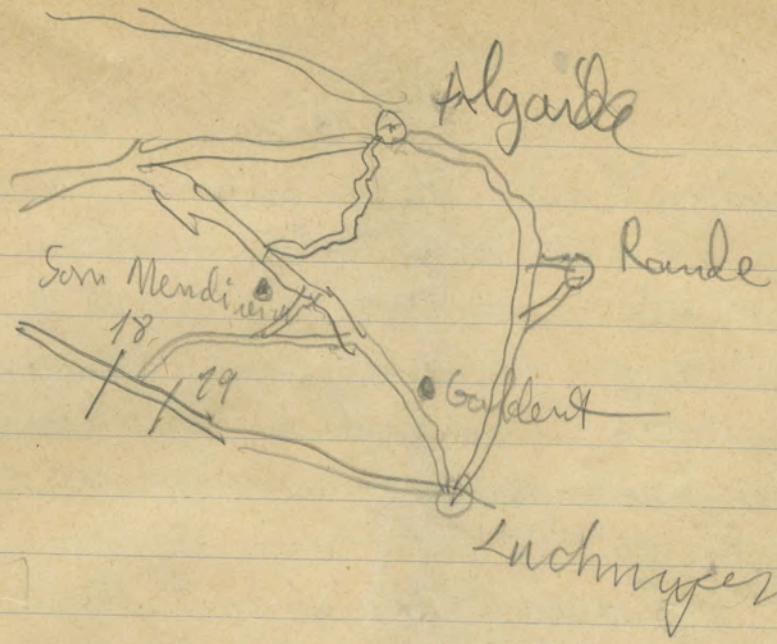
Ench Mayor a Santuari

Et mes Km 28 de la carretera de
 Porcesas se veu una calica com
 pecte amb Numulites petits i
 Pecten recubert per Tabas calicas
 orates variy i pinguet d'aquise
 edad com han provenit de presenc
 de troços de calica numulites
 englobats.

et s'altura de San Fullana se
 veuen unes areniscas grogues de vell res
 calicas anteriors

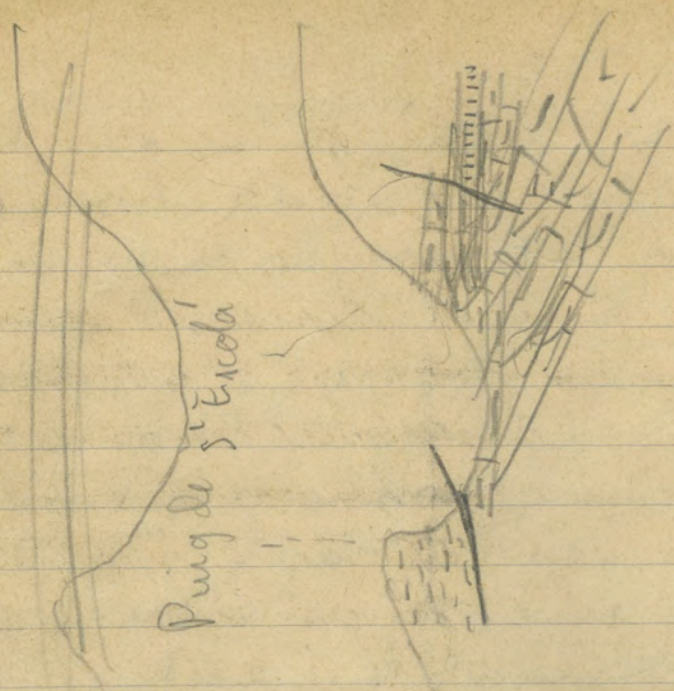
Enfronte a nel Km 29 a la
 dreta del camí, de vall res areniscas
 dutes se veu un dot d'argile que
 sembla cocene pero que la
 padria de del Gault.

et uns 100 m de la dreta
 del camí se troben venene des
 cansant sobre las marges. A
 mis cal res calicas cocenes que de
 Henry semblen juvenes

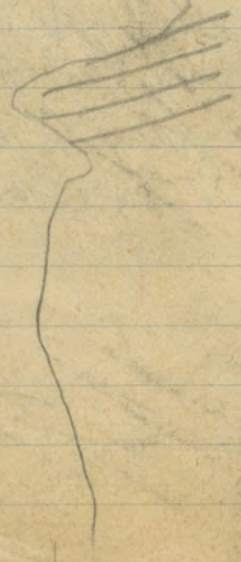


Excursio per ne Rande
 / 22. Octubre 1913)

~~El Puy de l'Écras~~ esta constituit per juncs
 rumbent rumbent constituint
 una típica crexa de juncs que
 se veu clarissimament que descansa a
 sobre el neocarió del vallet que l'és
 puy de ne Rande, et si aquest neocarió
 de diem trobat un bon de beleminte
 que se ~~deixat~~
 Puy de ~~seu~~ ~~brucos~~ brucos



Puig de s'Encoba

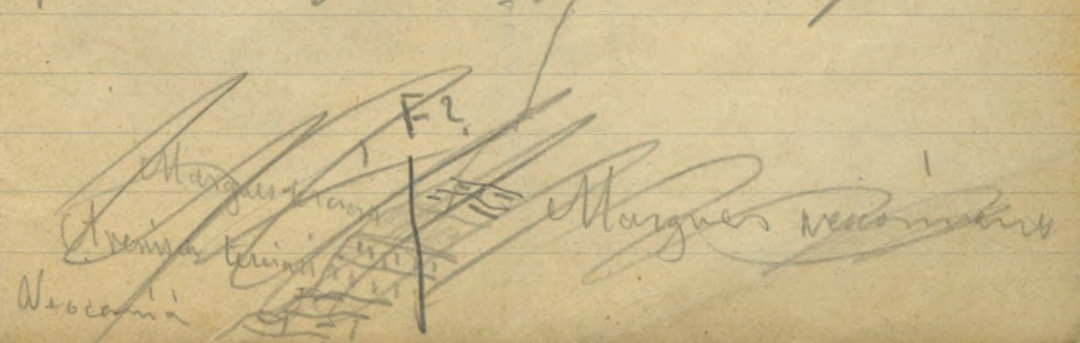


et. pen jo tot sol

Excursió a ne Randa
(22 - Octubre 1914)

Randa - Pujant a ne Randa per la serra veient WSW trobam ~~un~~ contacte de las margues neocomianes amb ~~les~~ areniscas terciaris que ~~se~~ ~~be~~ ~~referides~~ ~~fin~~ ~~here~~ ~~a~~ ~~su~~ ~~escen~~ ~~mo~~ ~~lt~~ ~~se~~ ~~podrien~~ ~~haver~~ ~~viscos~~ ~~de~~ ~~le~~ ~~temblan~~ ~~del~~ ~~ten~~ ~~material~~ ~~es~~ ~~la~~ ~~condigalic~~ ~~de~~ ~~la~~ ~~terre~~ ~~de~~ ~~l'alt~~ ~~Nort~~, aqueixes areniscas groguenques. Luzas al NW amb 70° d'inclinació.

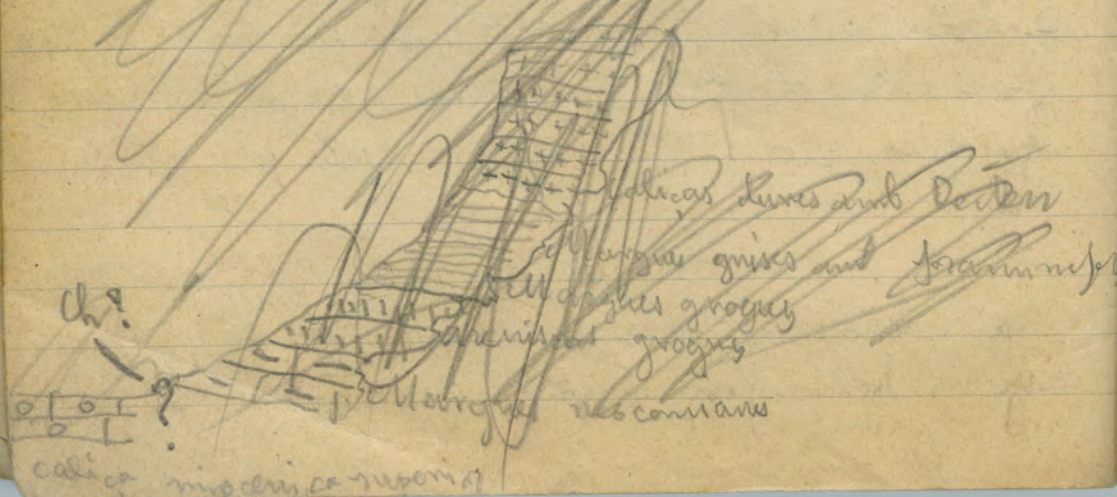
~~Altra falla que probablement~~
~~haguera el nord de Randa mes ja~~
~~trobam altre valls mes a un~~
~~margues neocomianes que semblen les~~
~~de un 20° WNW. La qual es~~
~~deuen una anarquist groguen~~
~~probablement terciaris~~



22. Sobre això se troben set calicacs num-
 mulars, presentant un nivell inferior i una
 superior groguenca.

El darrer se troben
 unes margues grogues que passen
 a unes argiles grises que recorden
 molt les neocomianes però que
 a nel seu contacte amb les ~~calicacs~~
~~superiors~~ de sobre exercen una
 fauna de foraminífers que
 recorden les Lepidocyclinas poliers
 petits i pectens, que tot junt amb
 l'aspecte de les roques fan
 semblar aquest terreny a nel
 Aquitània i Burdigalia de la
 terra d'ost, a prop de Bucan al NW

Ran de veient WSW



Les calizas de sobre, son grosseres i de gran dimensió apareixen constituïdes per grans drinyols i tenent alguns restes de Pecten, estan ~~perfectament~~ ^{casí} horitzontals buscant, ~~delectes~~, al NW amb uns 70° d'inclinació. Aquesta calica ofereix una gran tendència a dividir-se amb paralelípeds, les capes viden uns 20 cent, d'epessor y els paralelípeds alrederor d'un decímetre d'ample.

Al sa veient de Banda torç no trobar set marques grans a l'entrada del poble veient clarament moment des al la calica anterior.

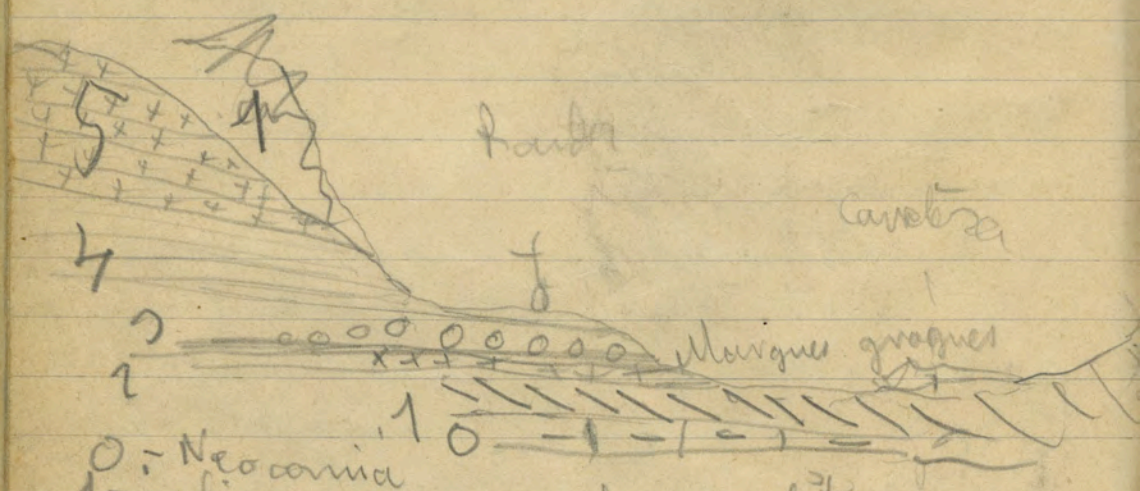
Mes avall aprop de l'escala se ven una intercalació de les calicas dins les marques lo que acaba de confirmar la mateixa edad per les dos terrenys.

Mes avall del poble se ven una calica d'uníssima blanca que conté alguns foraminífers petits que podrien ser

nummulites, aquesta calica pare un
avall a una verdadera brexa,
et devore i' hectometre

7 d' es Kil. 4 u veu una calica
nummulitica tipica amb nombrosas
nummulites petites, axo se troba
desall sa calica anter dita,

Rande recant ~~NNW~~



0. Neocornia

1. calica grogue amb nummulites.

2. brecha molt dura

3. calica blanca amb alguns numm

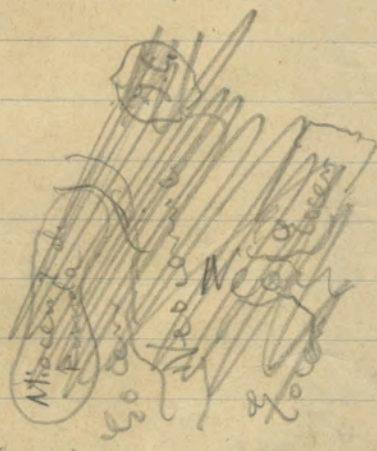
4. Marques amb lepidocidines?

5. Calica dura amb Peiten

A se colina del N^o de Randa
 se veu també s'ocorren amb nombre
 moltes petits, i aquest s'ocorren
 sembla transgredir sobre el neoceni
 que forma el fons del vall

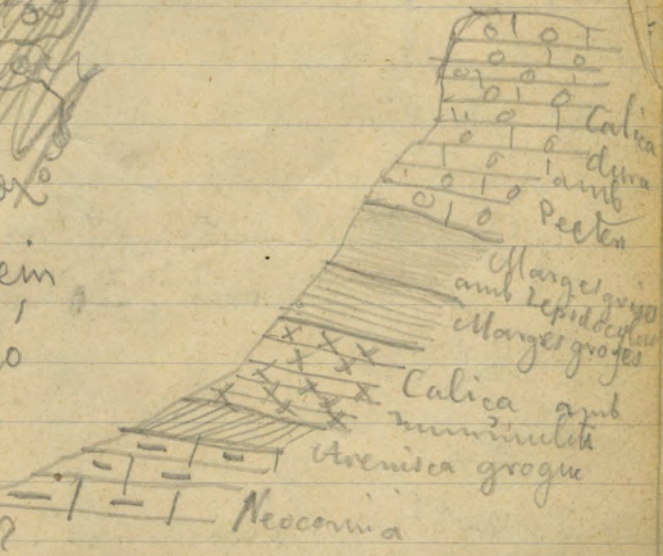
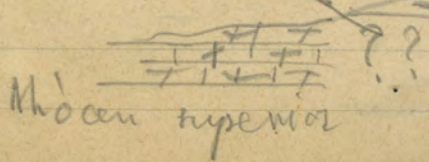
A més colli se separa aquesta
 colina de s'altre ¹²¹ tone veuen el
 neoceni

Puig de Randa
 Versant W SW



- 191 Puig de San Veim
- 121 Puig del Tado

Ch?



Neoceni

A mes puig de les Brunxer
se veuen les capes eocenes amb
nummulites buscant 70° al E es
dir can verticals

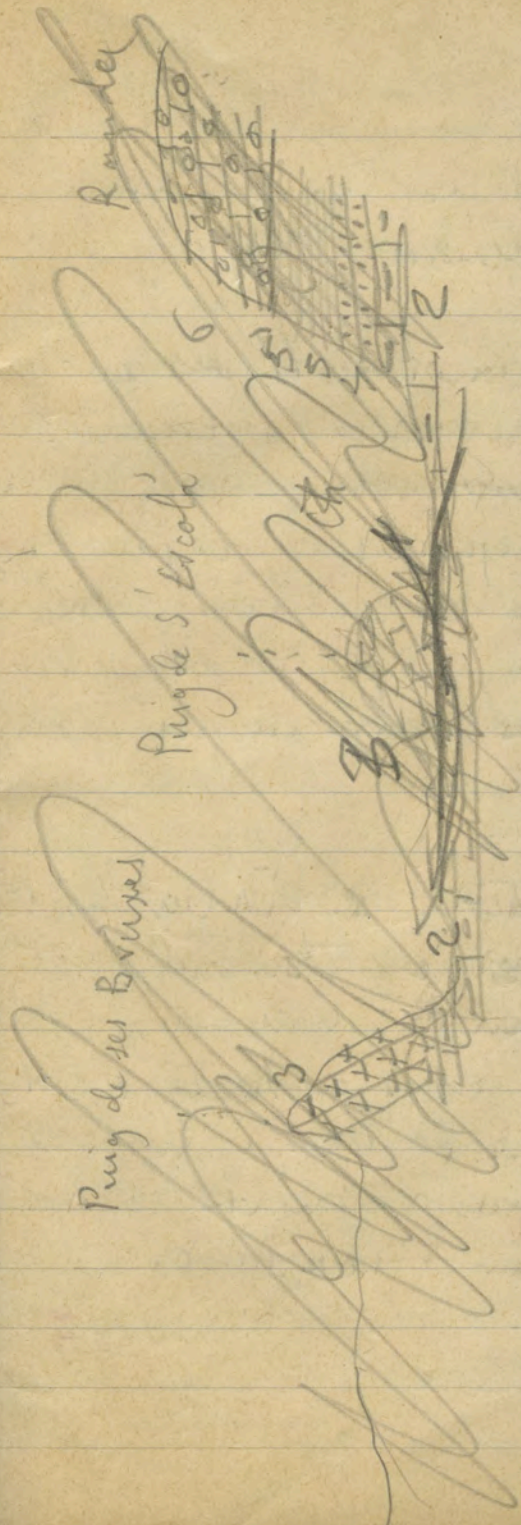
A se veuant NNW les puig
de l' escola se veuen mes pedres
de ciment que semblen representar
l'ent de l'eocen superior referit
son base la calica amb nummulites
i un nivell superior petits polipos
mes amunt en corona una calica com
part blanca groguenca

El puig de l' Escola se troba consti-
tuit en son somer per les calicas
eocenes amb nummulites i en son cont-
te amb el miocen del pla de l'uchua
se troba una l'ovosa de fricció
molt tipique lo que induent a supo-
sar aquest eocen son a l'oregut,

Puig de ses Bunes

Puig de s'Escola

Rogueda



- 1. Calva d'antropologia del iwanic carregut
- 2. Necropolis
- 3. Locen amb N. muratito
- 4. d'America groque
- 5. Margues
- 6. d'algues
- 7. Calica

muntada }
 id ? }
 d'antropologia ?
 groques }
 mocrera ?

Excursió de

Luchanajor a Cap de Pera
(23 Octubre 1914)

et nes camí de Luchanajor a Porreres amb observat que ses margues ocupen constantment un nivell inferior a les calicas referides a nes Bartonia per lo qu' aquestes argiles tant podrien representar l'ocem mixt com es cretaci. Tot axo sembla transgressiu sobre el cretaci que se veu a la baixada a Porreres.

Montant a sobre aquest cretaci amb rest el gimasi tremendament minolitizat del Puig de Montúria.

Aquest clau cretaci s'esten considerablement entre Porreres i Montúria trobantlo a sa primera pujada des camí de Porreres a Villa Franca caracterizat per sa presencia de Pennaceras, Drifile, Puzoia, Lytoterus i Phylloceras, aquest gran clau arriba cap al NE fins

L'aquest cretaci s'ofereix plegat segons 423
diversos anticlinals, però l'orientant es buccament
91

Villafranca recubert per pujals eocens
cap a Manacor segueix segons fins
parat aquest poblé uniu ~~amb~~ so
clap de San Lorenzo i apenes quent
recubert o recubrint a nes miocen.

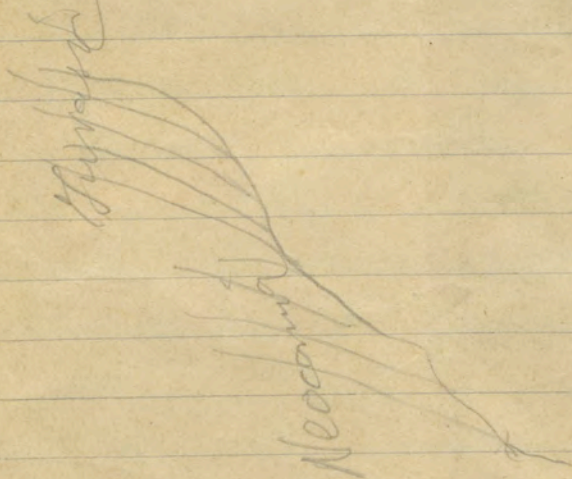
Probablement aquest neoceni
s'unira ~~amb~~ so de San Juan. Re-
sulta, doncs que gran part del pla
de Silla refinit a nes miocen den
considerarse cretaci.

Prop antes de entrar a San
Lorenzo veim el jurasic corregut sobre
el neoceni i lo meteix a ses serres de
Ctra. ~~it~~ ~~na~~ l'especte geologic d'a-
questa regio pot diré que es un pla
neoceni amb colinas de jurasic
corregut.

It Cap de Pera en just sa
part de sa Cala que al menos deu
donar 5 o 6 litres per ~~algua~~ que apa-
reix a nes contacte des cretaci amb
lo mitxa cuaternari, se veua a
sa vorera de la mar.

Excursió de ciutat a Palma
per Sta Marguelida
(24 Octubre 1914)

Fins a les K 5 se trobava ja
molt minolitzat veient l'escorça
un clau reconida que sembla
estar també minolitzat encara
que no tant ni de molt com es
purava



Acabades les captar vers un cratermani
amb mitjans i un poc de miocèn
i sols molt a prop de Sta Marguelida
apareix i oligocèn lacustre

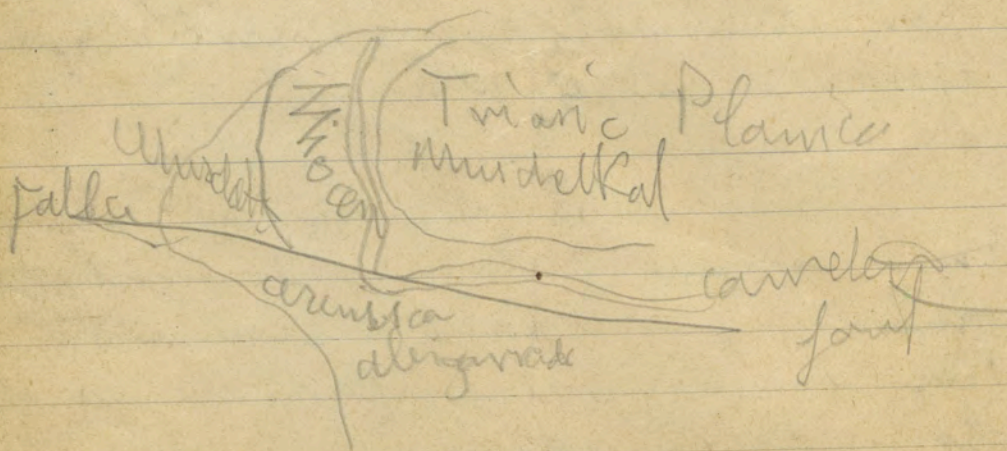
Excurso a

sa caleta de S^{ta} Pansa
(27 Octubre 1914)

A sa catta N W de sa caleta
de Santa Pansa si veu es neoco-
omia tipic representant el jivatic
de se hereta des Ping Ravel - aquest
neocomia enza 40° SE

Excursió a Banyalbufar
i Andraitx.
7 de novembre 1914

Parat Banyalbufar a 1 hectòmetre
3 del km 28 de quissen veient
les muntanyes i calcat unes canes
transversives sobre el trianc
i descobert un altre nappe d'ag. u
tenir, més ençà una falla
fa aparixe d'arenisca aligra
la a nel nivell de la canya



et sur Km 20 se suivent de
sens et puis on vient
à la fin de l'Estallidh

El Muschelkalk des port
de Estallidh se ven molt
munitizat.

Seguint cap a sur Gran Torne
venne es triani i prop ja des tunnel
un falla ja apareixen les margues
que creuen des lias

et se poseu de se Evange-
lica reapareix es triani que dura
fins Andraitx aont semble apo-
yarse sobre el Neocomian.

es coll d'Andraitx repre-
sente una finestra tectonica neo-
comianne que saporta a un castat
i a s'altre el juranic de se
erra de Garraf.

A peu Gomez Lluca i Jo

Excursió a Santa Eularia
8.º Novembre 1915

A les mateixes carines de Benover
se venen unes calices marguets grogues
que descansen demunt es meconia
i que contenen Lithotamnium, Lepi-
dozoides i polipers poguent repre-
sentar s' Aquistaria.

A més el desmunt es me-
conia buca 40º N.

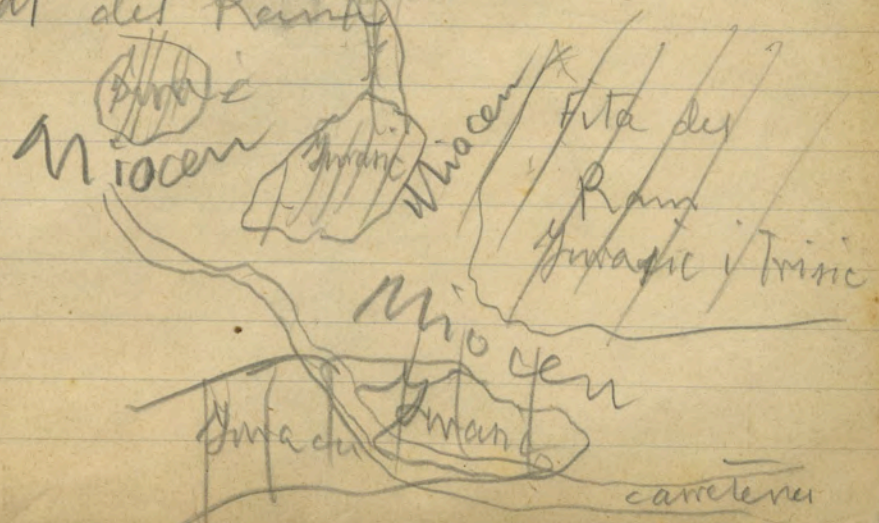
S'excursió acaba cacant dos
cuchis « groches und chaines » i despres
de moltes j boxes i profundas ex plasa
ant tornarem a Palsdq duguent es
cuchis ^{penjats} nes costat dret.

47 bicicleta Baltasar Galva; 90
12 Novembre 1914

Excursió a
Puigpunyent San Balaguer i Esporles

Et mes començament del camí
de Puigpunyent se veu el neocèn
del substratum de sa serra de
la Burguesa i Sa Vileta, mes
enfront apareix el miocèn
a mes Km 12 i 13 desapareix
aquest baix una breixa comen-
çada de griccia que sembla Gu-
sica.

Aquest miocèn passa per
desa es payol de la brexa que em-
pta servint de base a mes
tard del Ramal



Galatzi

Miocen

Miocen

Miocen

4. 16 4 3

Miocen

Miocen

Miocen

Miocen

Miocen

Miocen

A bicicleta 1/2 Tat sol

Excursió a Sa Caleta de S^{ta} Ponça

Per El jurànic de Cas Català
alcança fins a mitjan 8 de la
dona apareix amb una finestra
tectònica les capes cretàcies que
buscant a nel SW apareixen per
mitjà i. Hauria i. Les capes
barrenna, més envant a i. Hauria
l'ordre 5 des km 9 tornem apareix
i.e. la roca jurànica.

Fronte a nel carregador km 72
segueix veure el jurànic micolitzat

a nel km 14 se veu un
lambro Hauria molt ben es
matificat. A 5 hectòmetres 7 se
apareix el jurànic micolitzat
Aquest jurànic d'una encara
a ses cases de S^{ta} Ponça don't se veu
el maternari recobrint el micolitzat

seguint cap a la cala - - - - -
són els dipòsits cuaternaris i
són envoltats en ~~un~~ estadi
d'edificació enderomit el terreny
el estadi recubert pels mitjans
cuaternaris.

El plig - - - - - el neocenic
recubert per glacis. El neocenic
ben realtà per tot i s'estén
rest el glacis i vers el glacis de
Sta Pansa.

Excursió a San Pared (Aina)

22- Novembre 1974

A la primera costa se
ven encara y' aluvial com
el des plaia.

A la segona costa se
ven p' les calcis miocenes a
1' hectometre i' del Km

El miocen ocupa toda
la plana de Algarde.

Bicicleta

To tot sol

Excursió a Cala Major i Genovà

3 Octubre 1914

El barrena del camí de Cala Major a Genovà buca al NNW discordant amb el miocè de post-pi

Aquest barrena segueix a la base del vall sent una finestra tectònica i aparentment a les dues parts el jurànic molt minolititzat.

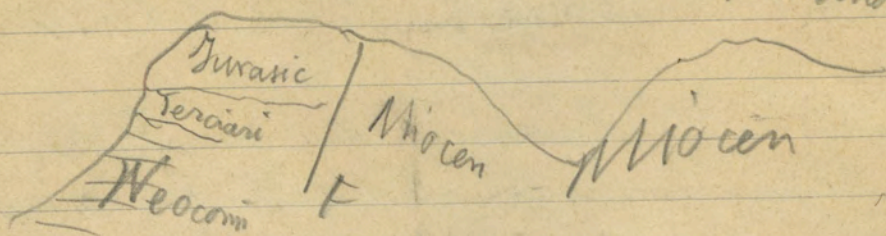
Concordant amb la cretàcic se veuen més amunt unes areniscas a nes pareixen miocenes de facies africana.

Repetides cunyes juràniques de moltes gu' es corremment fou post-pi or a ni aquesta nape. Una esquistosidad i una minolitizació brutat d'aquests tres terrenys heu moltes conproblem.

Elles amunt se veu se nape jurànica recubrint tot això.

Colina de
Can Abrenas

Borranos



es contact brusco de la siaga
jurassica amb set ascensal miocenes
fan pensar amb una falla

Tren i biadeta jo tot-sul

Excursió a Audeia

5 Decembre 1914

Af mes coll entre Bujar i Carripanet se veuen ses capes miocenes buçant 10° N.

Des envant prop ja de la carretera de Palenk se veuen a l'esquere prop de se casa de Son un cap blanc que sembla cretàic.

Af mes vall de son fe se veuen unas calicas grogues que porren aser be eocenes o miocenes mesclades amb algunas cretàicas.

Prop del Km 49 se veuen ses calicas que pareizen cretàicas buçant 50° NE, aquest cretàic segleu mes en ses colmas de Palenk.

Una arenisca que recorda ses miocenes buceix el puy.

San Martí, aqueixes areniscas
miocenes s'extenen fins a
s'alberga. Ve després es
marcs Cuaternari i un poc
part al nord. Tornen veure
areniscas miocenes, mes s'acaba
se tornen veure el marcs
cuaternari.

A mal Pas se veuen
una pedregada que té aspecte
de pedregada supra - terciària. L'orientació

Patat el mal pas se
veuen miocenes i mes enant el
neocena bucant 75° NE

Per unes margues se ve
veuen el mal pas i miocenes,

A mal cami del port
se veuen les margues miocenes
bucant al N

Bicicleta To Tot sol

Excursió de Valldemora a Esporlas
per coll d'en Claret

11 Decembre 1914

Partí a les 12 i venen
seu calicals i areniscas miocenes
i a l'esquerra del camí se
venen unes margues blanques
sense fossils que semblen
neocomienques. Una breccia
sembla donar caracter trans-
gressiu a aquestes calicals.

Aquel miocen s'estén
al llarg de la cordillera per
darrera del calical juràssic

Miocen

Claret

Juràssic

Miocen

Miocen

Miocen

Juràssic

En tot el camí de Valde-
mosa a San Ferrandell no heu
vist gens de mugen, a San
Ferrandell estirvasió a parer,
montant de mit el Jovasió
des Puig de sa Morda i
està molt involucrat.

Excursiões a San Rapinça

18 - Dezembro 1914

At. por Battar Salva, G.

Se colina sortint de San Rapinça
cap a San Mentaner es restacica
com heu prova un ammonites
Democeras Difficile.

CASA ROCA

Linjeta, 53

PALMA