



Handwritten text in cursive script, possibly a name or title, running diagonally across the center of the cover.



Soller, Deya, Valldemosa

Estallem Valldemosa per sa Viteta

Sineu, Maná, Oriany, Petra, Martini

Son Telm, Estallem deus, Banyabaja

Santueri i Porreres

Galatzo per Calviá

Son Marraig

Inca

Petra per Algaida y San Juan

Valldemosa, Deya Soller

Manacor i Felanitx

Son Rapina

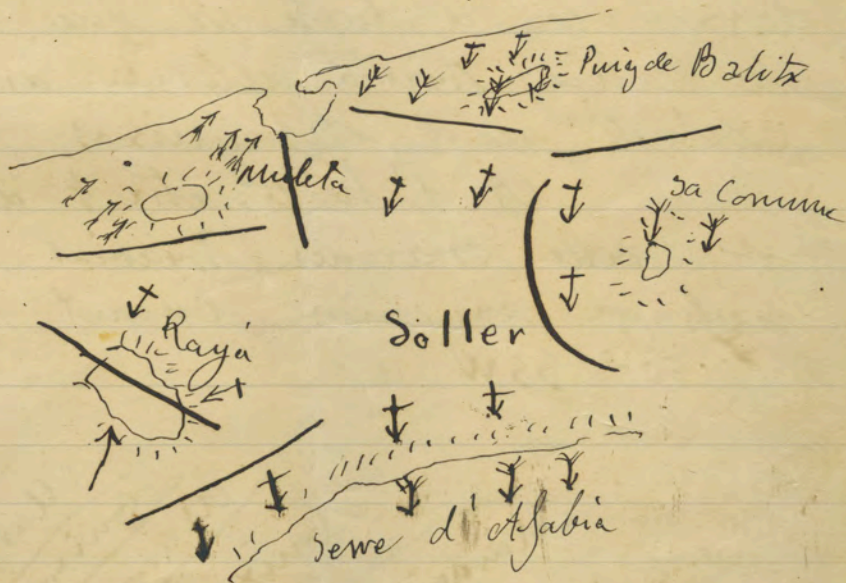
Aumelutz

Abril 1914.

A peu Go tot sol

Excursio a Soller Deya i Valldemosa

Les carniolas de Soller tenen mes de dos metres d'epesor i no ocupen exclusivament el lloch superior de les argiles irisadas; res m'indica aqui correments

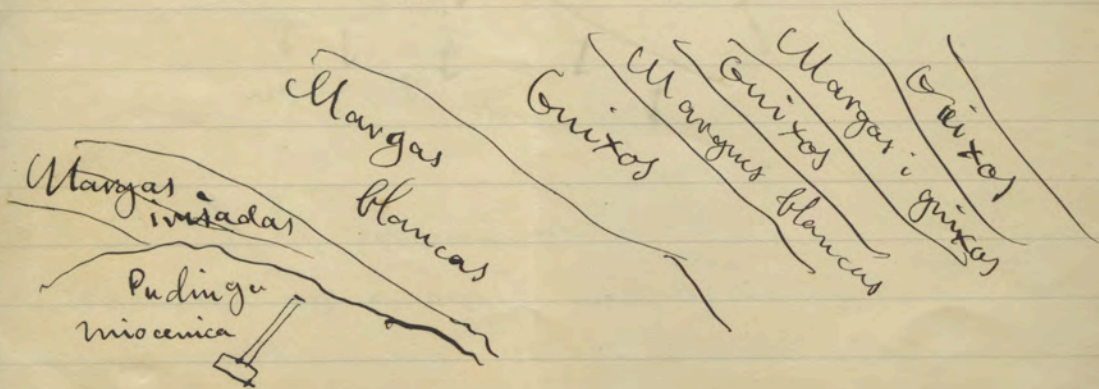


Pasat s'hectometro 7 des km 34 de Sa Carretara de Deya a un marge a l'esquerra se veu una brexa grise de magne guixos i que certe troços de

guix vermell, blanc, negre i troços de calica.

A 1 hectòmetre 8 des Km 27 se veuen unes marges blanquinoses que formen uns pliegues bucant 40° WNW semblant a ser triàncics com se veu mes amunt a sa guixera de can Bleda dont ses seues relacions amb les capes triàncics no deixen loc a dubte de que se trata de se calica triàncica alterada amb el seu contacte amb els guixos.

A 1 hectòmetre 4 des Km. 28 se veuen marges triàncics demunt se puddinga miocènica bucant ses marges 50° SSW



és miocen del clap de Sa Cala de
Peyà buça al ESE estant concordant
amb el triàtic qui el recobreix. A ves
contacte d'aquest terrenos se veu es
Lanidia molt minolitizat pero conser
vant se seua clara estratificació de
35° ESE,

A San Marroig se veu es
miocen per demunt ses casar.

D'excursió alaba venquent amb un camatze
a Palma.

Abril 1914

Excursió a Estalleinchs i Valldemosa
A peu jo tot sol. (dos dies)

Et s'entrada des Bosch de Sa Vileta
per camí de Sa Guixera se veuen unes
calicas que semblen givracias reposant sobre
el neocomia sense que presentin la menor
senyal de minolits, pero mes envant aquest
apareixen bastant clars.

Pasat el Coll d'en Marill se
veuen e nes contacte des givraci corregut
amb so cretacic, una minolitizació molt
intensa.

Baixant cap a sa guixera
Cementera se veuen margues neocomianes
devall des givraci triturat i devall Tot
axo margues neogenes, devall aquestas tornen
veurerse es neocomia i devall es anocent
buçant tot $50^{\circ}SE$.

Es neocomia intermediari se con-
tinua a lo llavo i sent una faja es-
treta amb so de Vall d'urgent.



- 1 Juràsic
- 2 Neocomià
- 3 Nummulitic
- 4 Miocèn

Es carbo de Son Colomer podria
 estar miocèn perquè ses marques bivalv
 galianes li estan davall

It se podria prop de Puigjunc
 nyent se venen trocas de calica tri-
 asica, juràsic i roques eruptives i abans
 de se ven s'arenisca miocèn

Es puig de davant Puigjunc
 se dir puig d'en Puig.

Passat son Fortesa se venen ses
 calicas de se capa de correntment comple-
 tament numuliticades a net seu contacte
 amb ses pudingas i marques miocèn

Altura del Coll d'Estalleinchs 709m

Casi dalt del coll (vesant de l'Estalleinchs se veuen altre volta ses margues neogenes, nes avall repetició a nes pareis per fallas; des Keuper i a son Fortmyn se ven el neogen i just d'ora una calica triturada jurassica a l'esquerra del camí de vallant.

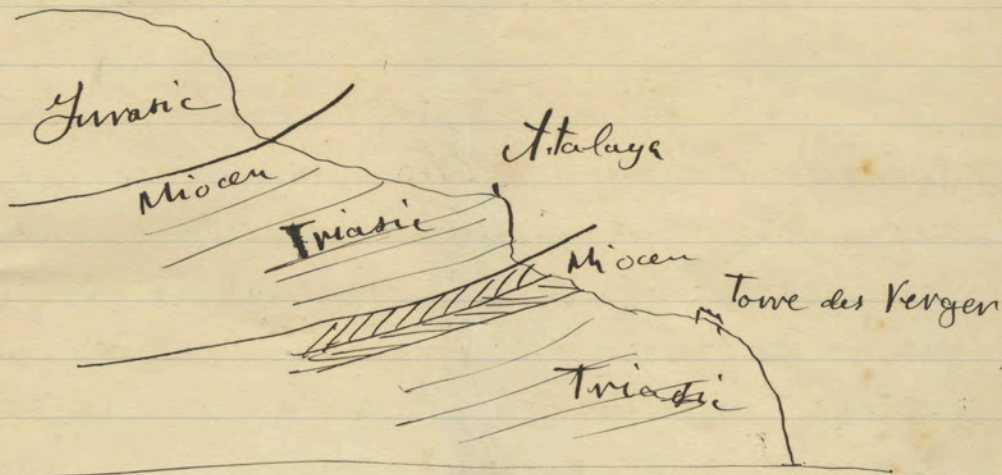
Les margues miocenes estan de vall i arenisca i bucan uns 20 SE.

A nes pinar de Planica els guixos tenen capes de calica margosa i a gran altura (uns 500 m) se ven s'altre nape de miocen.

Prop de la torre des Verges es miocen esta d'el triasic de l'atalaya.

A son Bunyola es neogen comença per una pudinge d'arenisca amb ostraeas i trocas d'arenisca abigarrada.

Planície



Des areniscas del port d'is
Canonge bucau 28° NE

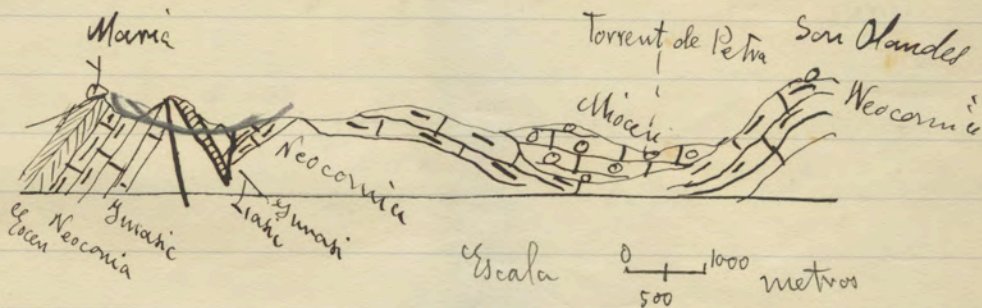
Pujant cap a nes puig de
Sa Moneda sem es jurassic asentat
directament demunt es triassic.

A demunt sa font de Sa
Canya (Villedemora) se veu una calica
trianica que buca al ESE uns 25°

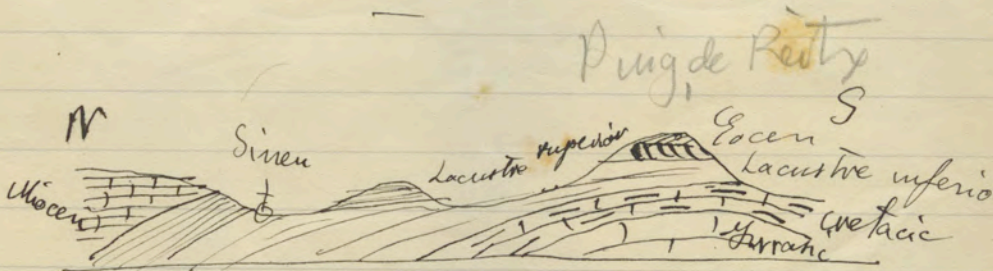
Mes aumunt se veuen altres voltes
argiles carmies i ses calicas que hem
dit esta minolitizada.

Regio de Maria i Sinen
 Datos de n' Hermita

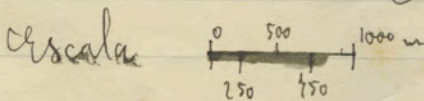
Entre es Rafal y Maria se vea un yacimiento de jasids liciisics en calices grogruencas i grises, prop de Maria se vea es neocornia.

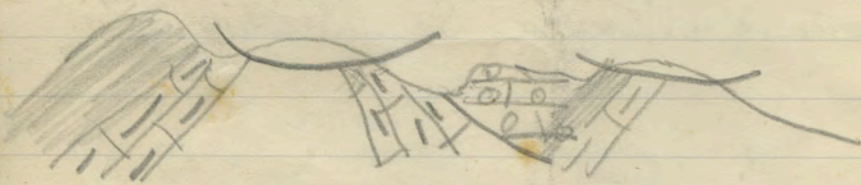
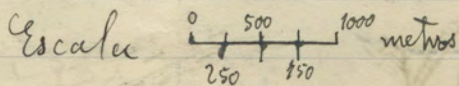
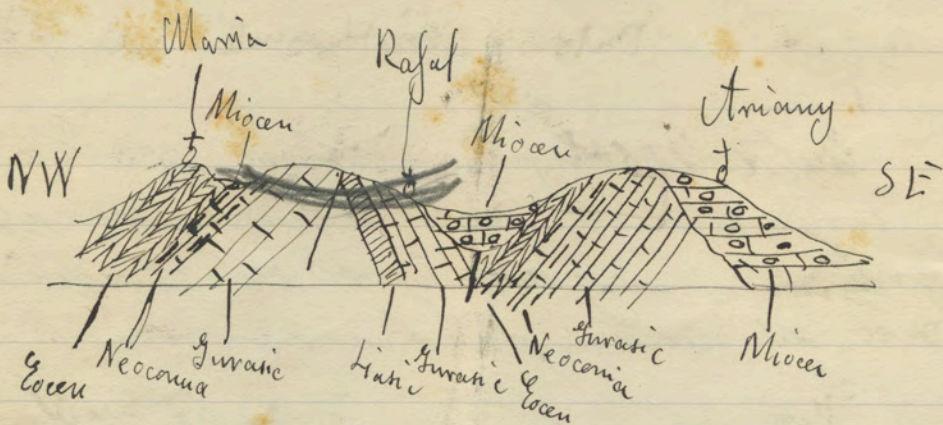


Corte de Maria a Son Olandis



Corte del Puig de Reix a Sinen





31 - Gener 1915

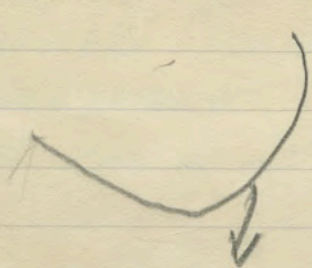
Guàrdia

Sinen, Maria, Armany, Petra Villafra
ca, Palma
Ho tot sol Bicileta i man

Pasat Binisalem se veu es
Mesocoma a desora te via d'es
tren.

Prop de Sinen se veuen
unes calicas plegades buçant
fortament al SE ja tot axo

proyccio^{ra} horitzontal



Seguint el camí de Sinen a Maria
se veuen unes alternancies de pedregus
i marques escenes

Devall axo pot veurse q' eocen
lacustre qu' ocupa el fons del vall

Marina esta edificat demunt
el Munt de Rafal que esta mes
o menys horizontal bucant
en conjunt al ~~AAA~~ NNE.

Segunt de pet Marina
a Ariany se veu es Neocomia
i el Puig de Rafal esta for-
mat de Turans molt sub-
sistit de se rase contra-co-
negador, aquest Turans que sembla
Liane lura al N.

A un vall entre es
Rafal i Ariany se veuen sis
margues Neocomianes

Aquest clau contra-co-
regut d' es Rafal heu forme
unicament se colina d' es Rafal
estant reditjat de Neocomia

Parat el Neocomia d' es Rafal
se veuen calicas mocenas

Abans d'arribar a Petra
hem vist un claps lacustre.

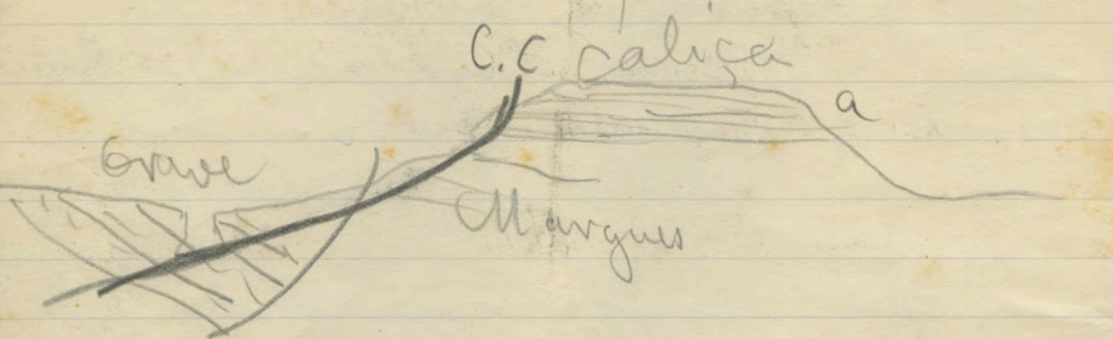
Al sant de Petra a Villa
franca hem vist el Neocornua
que s'esten molt cap a l'interior
i que prop de sa línia feixa
sembla reculerit pel miocen
mes evant reapareix el
lacustre.

Prop i Darat, Villafrauca
segueix el Nummulite i el més
coll se venen unas marques
pot esser miocena, pero mes
l'enderent se ven el Neocornua
bucant 55° NE.

A uns Km 23 se venen a
un coll unes marques que semblen
lacustres que bucan 40° SE.

A l'altre coll d'uns Km se
ven el granic tremendament
milonitzat bucant 25° SW.

Puig de San Miquel



Et n'aquest Granic si veu en
enclavat a les parets de
caliza Eocena.

Et nel Puig de ... ben
corona una caliza analoga
a la del miocen de Randa
i desall hi veuen les margues
que deuen lacantres i que son
semblans a les de ve Randa. Això
sembla esser un puig tertio.

Excursió a Andrait i
S^{ta} Telem, Establinchs i Bannabufes
Bicicleta — dos dies

2 Febrer 1915

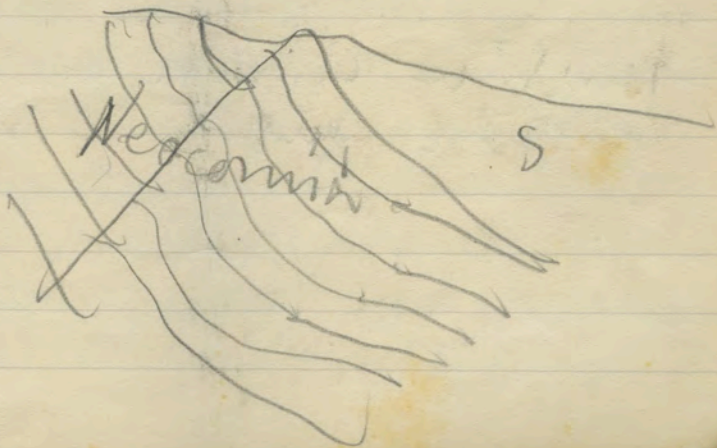
Al s'embarquedors del guix
hem vist es jurassic milonitzat.

Al Baix de sa costa del Coll
de sa Batalla se veu es Neocomia

Un Neocomia de Parat es
Km. 18 apareix molt plegat, però
dominat es buzarnut NE hem
poca inclinació.

Mes enant bucan 60° S
fent una galleta axis.

N



Des encant a 1 hectometre
6 des Km 19 se veuen des
pudingus Nummuliticae trans
gresives demunt mangeres
obliquerradas des Neocornia
aquesta pudinga buca 50° SE

Aquest Nummulitic duu
fins pasat es Km 21 aont apareix
es Neocornia en 20 metes buca-
ment

Prop d' es Km 25 se guix
encara es Neocornia vejen
a le dreta un puig de 280 m
Nummulitic y a d'esquerra
se nappe Turanica. Aquest Neo-
cornia buca 50° N.

A n' es Km 25 es Num-
mulitic a través de carretera i
arriba fins a la mar.

500 mtr. pasat se torni
veure, es Neocornia fins a la
mar i a l'esquerra es Num-
mulitic.

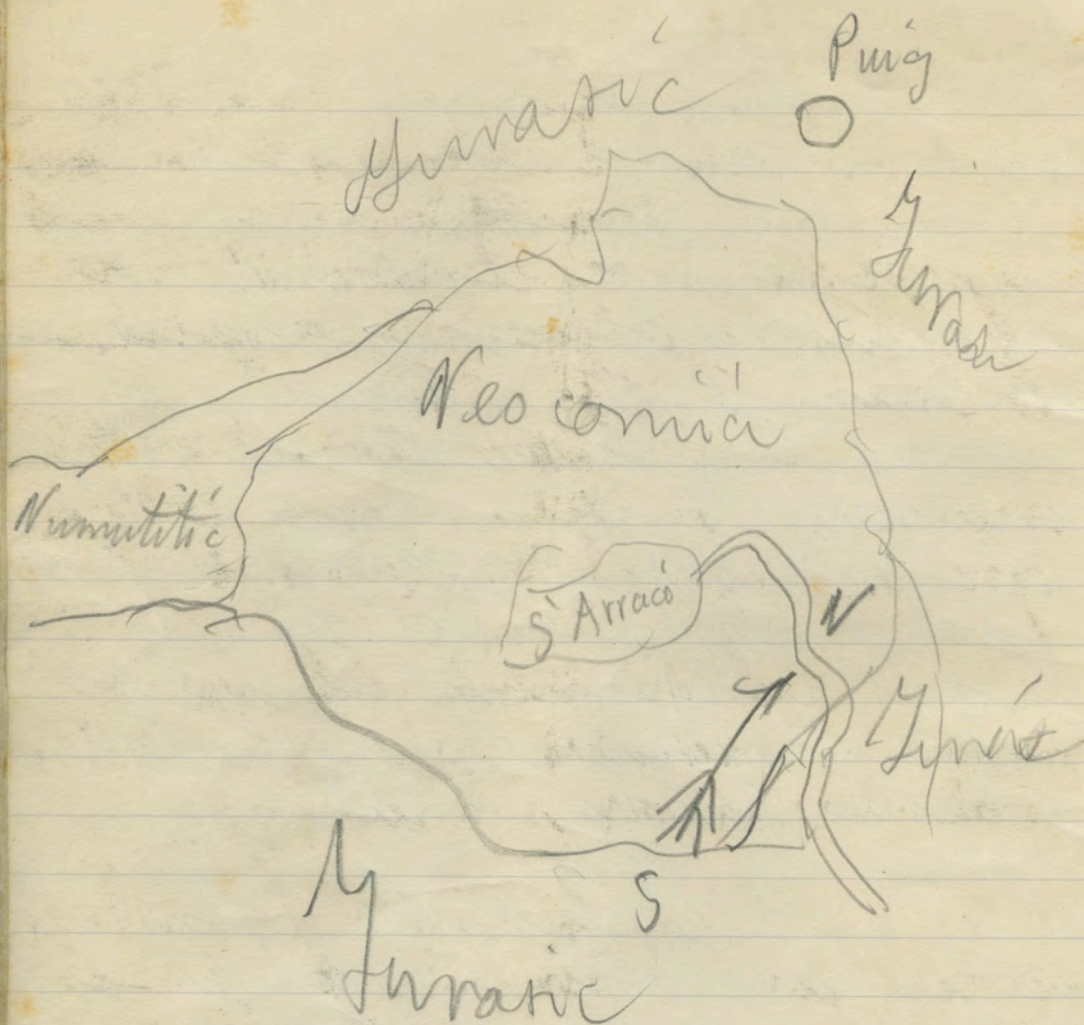
Et nel coll d'Andraitx
es Neocomia buca 25° NNW.

Arant d'Andraitx cap
a l'Araco se venen ses margues
neocomenes que suporten ses
numulitias i aquestas ses calizas
Jurassicas.

Des devant se venen
ses margues inferes des Triassic
i nel lony unes calizas pot
ser Jurassicas o supra-cenien
ses que bucan 38° NE.

L'Araco esta dins un
vall Neocomia rodejat de
Jurassic qui el recubren.

Part s'Araco es Neoco-
mia buca NNW uns 70°
Et nel coll de S^t Telu
se venen unes margues que
recorden molt ses margues
infre miocenes des Paig



de Randa y del Puig S^t Miquel
 de Martini
 algunas margues sosten
 guent al S sus calizas jurassi-
 cas se prolongan fin a ser

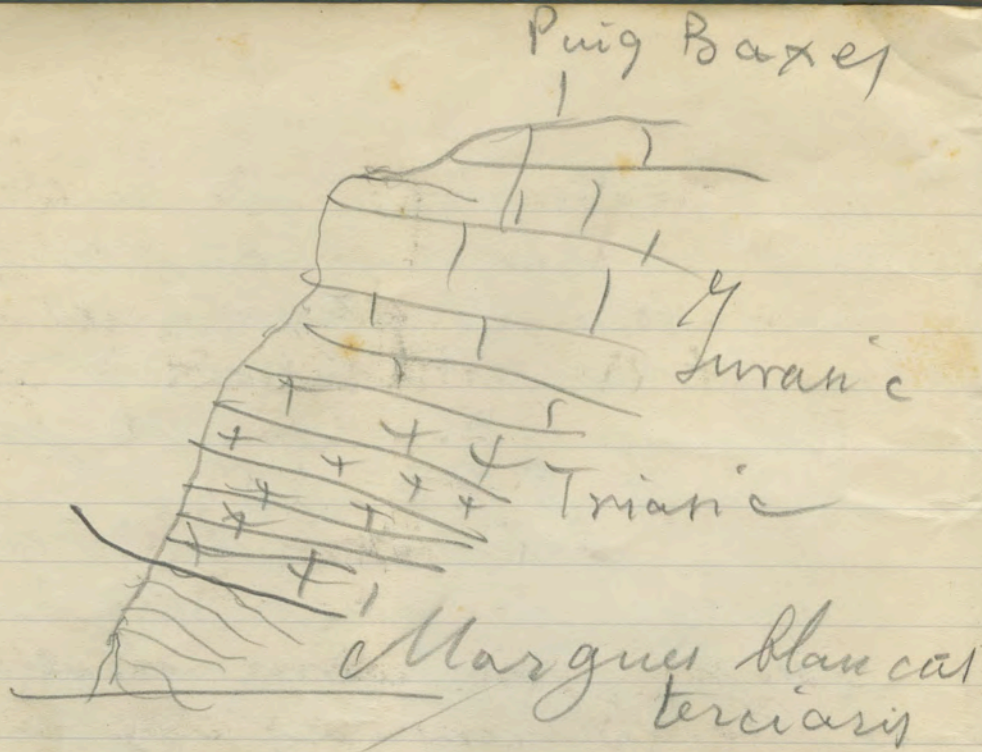
hermita i playa de San Telm
d'ont se ven a l'esquerra se
marques Hauteriviennes amb
aptichus i a la dreta ses
areniscas oligocenes que
lucan $\approx 23^\circ$ SW.

Intercalat dins aquestes
areniscas se veuen una brexa
que dur igual bucament.

et la punta blanca se
veuen margues blanques inter
calades dins i areniscas.

Segun cap a l'atalaya
se ven una brexa de fricas
que dura fins a l'atalaya metera

El Puig Baixat esta
format per triassic i jurassic
d'esquerra al dret per margues
^{miocene} oligocenes diversament plegades
pero dominant el bucament SE



A sa cala de ----- se
 veuen les Margnes irisades
 del Triassic.

Tornant de Punta Blanca
 a S' observen ben vist les calicas
 Senonica; mes en avant es Neos-
 conica i a le dretes per calicas
 Senonica que bucan SE i mon-
 ten derunt aques cretacic.

Prop
entre des camí de S. Teófil
en de Punta Blanca queda es
pari q' el ... format per ^{gran} granit
i molt ben estratificat i que
baixa al SE.

3 de Febrer 1915

Avant pel camí d'Andrait
a Castellmich de ven es
Neocomia sent el fons
del vall i recubert pel granit
i Triassic.

Set calicas Triassics que
descansen a sobre es Neos-
mia bucan 44° NE

et un vall de Sa Coma queda se

Tamen venen de marques Neo-
comianes com a substrat de
des calicas Triassics.

Can salt es coll bone
a veure un enclavat neocom-
mita dins el Triassic molt i tri

realitzat

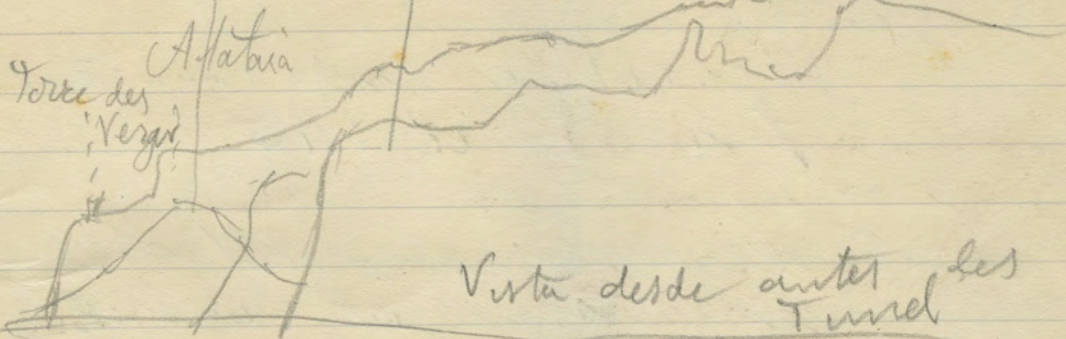
Passat es coll se
venen mols de guixos
que bucan SE.

A baix de Sa Torre nova
següeixen les margues terci-
àries.

És Neocomia? d'abans
d'arribar a nos Gran buça
50° SE. Si aquelles margues
foren Neocomianes indicarien
una falla transversal entre
sa Torre nova i aquí.

Pung Teyem Es Gran

Mola de
Planica



Vista desde antes
del Tunnel

Excursió a Santuari
D. Mateu Colom i Go
Bicicleta i tanda en tren
7 de Febrer 1915

Et després el castell de
Santuari se ven un segon
clap el Neocornia que arriba
al Neocornia de la Cornu-
na i el de ca l'Alde Capo-
na.

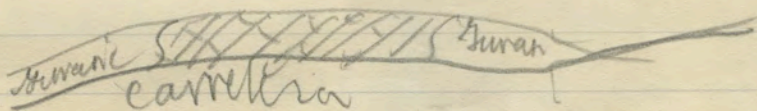
El nuocen ? d'entre Porre-
ras i Martini buça 24° NNE

Excursió a Galatz, per Calvia
Bicicleta Moto tot sol

15 - Febrer 1915

Pujant a un coll de Calvia se
ven el juranic fins parat el km
14 d'on apareix el Neocomia que
dalt el coll fa axo y leuca
ESE 41° y sembla representar un

E



endavat dat que si veuen
masses de juranic intermitent
englobadas.

Parat una quixera que
se torna veure a tres km 16 del
Neocomia de te nape de Valldungues
en direcció N-S y perfectament
verticals.

Just parat es km 17 se
ven el Nummulitic concordant amb

20 Neocomia d'altant a mes
km 18 hect. 7 se ven un clau
Neocomia i mes envant Neapome-
ix el Nummulitique buca
9^e N.

Es puig des moli de Cabria
el jurassic i se fineste
creta cica i s'esten per
se rota des Gorch i per
se carretera del cap d'alla
bucaut mes o menos al
N. A mes cap d'alla se ven
la Neocomia i el jurassic
dins el vall de Galatzo se ven
un clau Neocomia rodetjat
de jurassic.

2 de Março, 1915

excursão a San Marçalg

Notat sobe bicicleta.

No verem res mes de lo serijabat amb
altres excursions.

Excursió a Inca

En tren, P. Oñolow Basch y So

9 - Març 1915

En vista d'una gran nevada
baxam a Inca en loc d'anar
a ~~Sines~~ Petra a vacunar porchs.

Excursió a Petra
 Bicileta To tot sol
 12 Març 1915

Anada per Alcañiz y 5^a Juan i
 tornada per Villafraanca Total 100 Km.

Montuirs està demunt ses
 marques neogenes des mater
 aspecte que ses des puig son
 Met envont se veuen ses calicas
 Neocennies molt subvertides
 descansant clarament demunt
 ses marques oligocenes i neog-
 nes?

Just a 5^a Juan se veuen es neo-
 conia rodentant es fons des vall Oligocen
 y aquest Neocennia s'exten cap a Petra
 unirse amb so d'Alcañiz i davant encare
 a dins son efecte.

Se dedueix d'axò que neoc-
 conia mont demunt i oligocen y
 el suauic contrarecorregut demunt es

Neocornia correpta.

14 de Març. 1915

Excursió a Valldemosa, Puygi y Soller

En carreto fins a Valldemosa, a peu
fins a Soller y en Tren fins a Palma

D. M. Colom, Pedro Scaat i Gb.

Confirmat lo observat amb
altres excursions.

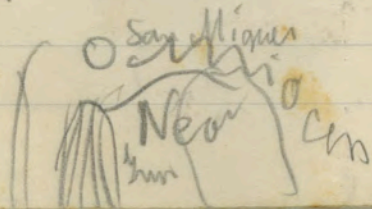
31 Maig 1915

Excursió a Manacor i Felanitx

So tot sol, bicicleta i tren desde Felanitx.

A uns Km 31 hec. s'apareix el Neocomià del substrat del juràssic milonititzat que se veu dalt el coll de Sant Miquel. Sa ~~Grava~~ ^{Grava} aquest neocomià probablement s'unirà amb so claps de Portreses prop del pla de Governets aquest neocomià se veu molt milonititzat.

Passat el coll de sa grave tornem a veure el neocomià del substrat i mes endavant poc abans d'arribar a uns Km 33 se veuen una brexa i uns marges que semblen a ser del puig Sant Miquel. És probable que aquestes caliques cretàcies representin l'acabament del claps oris.

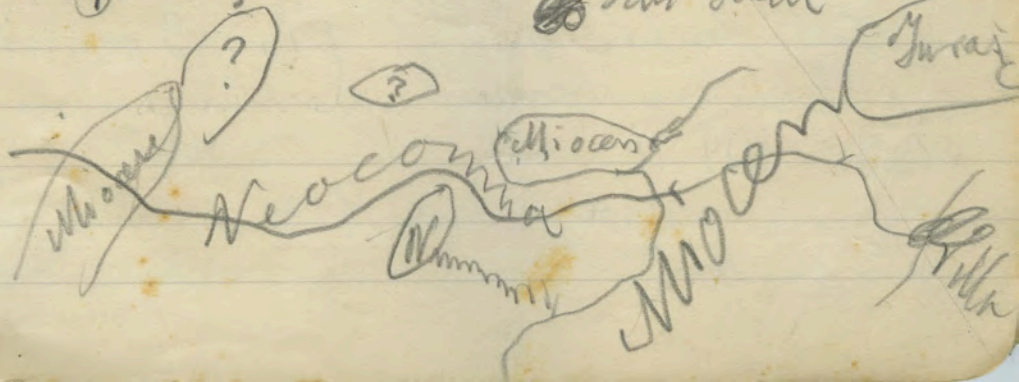


Mes envant sor verteders areniscas
 del tipo de ses de Panda i Cordillera
 Nord. Aquestas areniscas contenen englo
 bat grava pedrus que recorden ses
 rocas eruptives especialment ses
 ofitas. Tot axo buca 10° NNE, 2hs
 100 metra mes envant buca 60°
 @ 55W. 2hs 60 metra mes envant
 aquestas margues que recorden
 ses aquitanienas buca 45° NNW.

A mes vall des km 34 se
 ven ci Neocomia reubert ^{en part} a mes pare-
 xe pu miocen, aquest Neocomia
 conte Desmoceras difficilis.

Es puja que se ven a l'es-
 quere des km 55 es Nummulites
 rodentint de Neocomia pel N. Mes en
 vant buca 50° NE.

San Juan



A 1' hec. 8 du km 35 se veu es
miocèn tipo Nord a sa colina de
l'esquerra de sa carretera

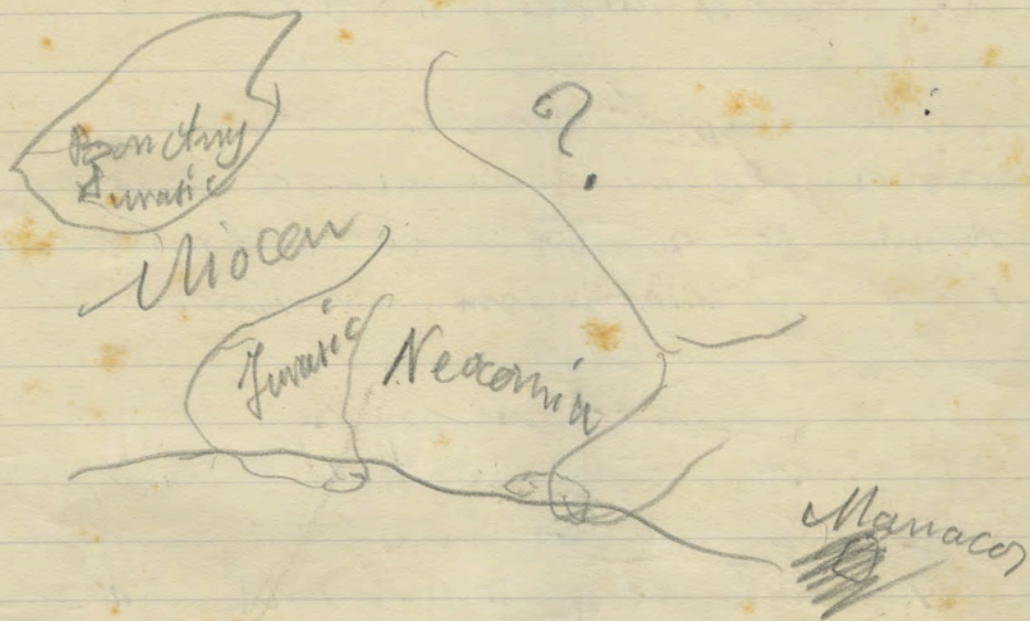
Aquest miocèn forme
totes ses colines d'aquest redol
i segueix mesclat en nummulites
fins a Villafanua meteix.

Villafanua esta edificada
denunt es miocèn Nord i aquest
segueix cap a Manacor format
per ses margues blanques i se
brexeta.

A mit. km 44 se veu es
Neocomia, es Jurassic amb belermines
i sa brexa miocèn pero no se
posen apreciar ses seves relacions
estratigraficas. A 1' hec. 3 se veu
es Jurassic sense nuloritiza bucant
30° NNW.

A 1' hec. 9 se veu es jurassic
a la dreta i a l'esquerra es Neo

conna que s'exten cap a Petre
a sis,



62° 14 mil Km 45 el Turanc l'ouca
SE. ; segueix fins al mil Km
36 aont apareix el miocen tipo
~~Abad~~ Sun.

Anant de Manacor, cap a
mil port segueix el miocen tipo
Sun fins al mil Km 3 que se

veuen ses calicas juranicas que
bucan 28° SW.

Quant per camí des
Rafal apareix just parat se
primera cosa de debora es
camí, es Neocomia. Aquest Neo-
comia alternant amb juranic segueix
a lo larc del camí formant el
crestall ses ondonades i es juranic
a puols.

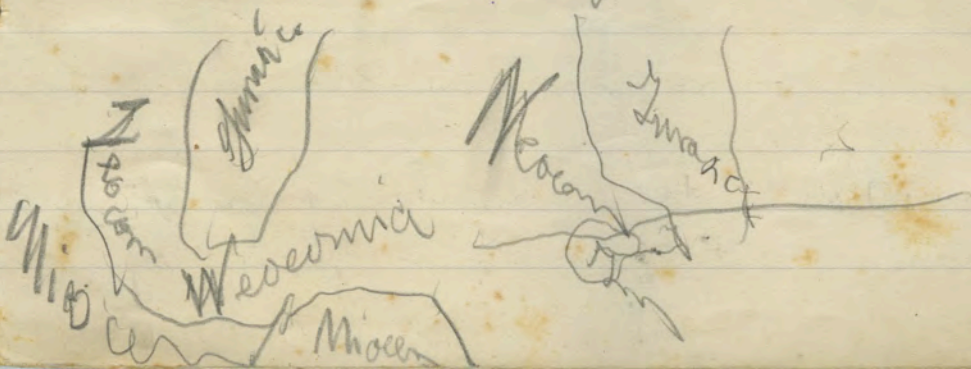
A un vallet d'abaix des
Rafal se veu es Neocomi limitat
al SE i NW per juranic i al S i SW
Ja pudinga *unimulitica* que
bucan 43° SW, aques clac testigo
es molt petit i reapereix el Neoco-
mia que 100 metros mes enuant
es recubert per juranic.

Es juranic buca 62° W.

Anant de Manacor cap a Felanitx
se veu després del Miocen, sa calica

Jurásica i més enviant es Neocomia
 del substrat de la serra de
 tot aquestes bucsan WNW
 uns 50° . Un poc més enviant torna
 a península es ~~jurásica~~ ^{eliascan} separat des
 Jurásic de serra de ~~jurásica~~ per una
 fase neocomiana.

Mes alluny granat del km
 54 se torna veure es neocomia bu
 cant $52^\circ SW$ 200 m. més enviant
 aquest buca $30^\circ NE$ es jurásic i
 torna a península es Neocomia que
 dura fins a uns km 56 acont se
 veu es jurásic triturat de se
 serra de ... pero 200 m antes
 d'arribar a uns km 57 se torna
 veure es Neocomia fent axo



B

Bon aug
L'Œil

Puis village

Morandelle

Tour
C

Carrières

Manacor

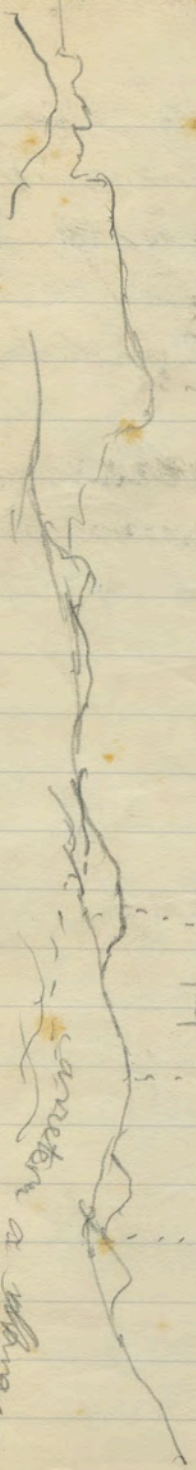
Ronde

P. San Roque

Puis des carrières
Moulin à San Juan

Puis de San Juan

A



Parcours de la
à Felanitx
de la
de Manacor

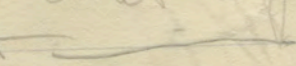
Después d'és claps juranic se torn
veure un poi de *Reconia* i un
clap d'abundancia tornant a veure
és juranic *reconitizat* sense
intermissió fin a Felanitx.

Entre Ferreries i Moraira
en veist ses marques miocenes
tipo Nord.

Per San Papunya
Excursió dia 30 Novembre
1918

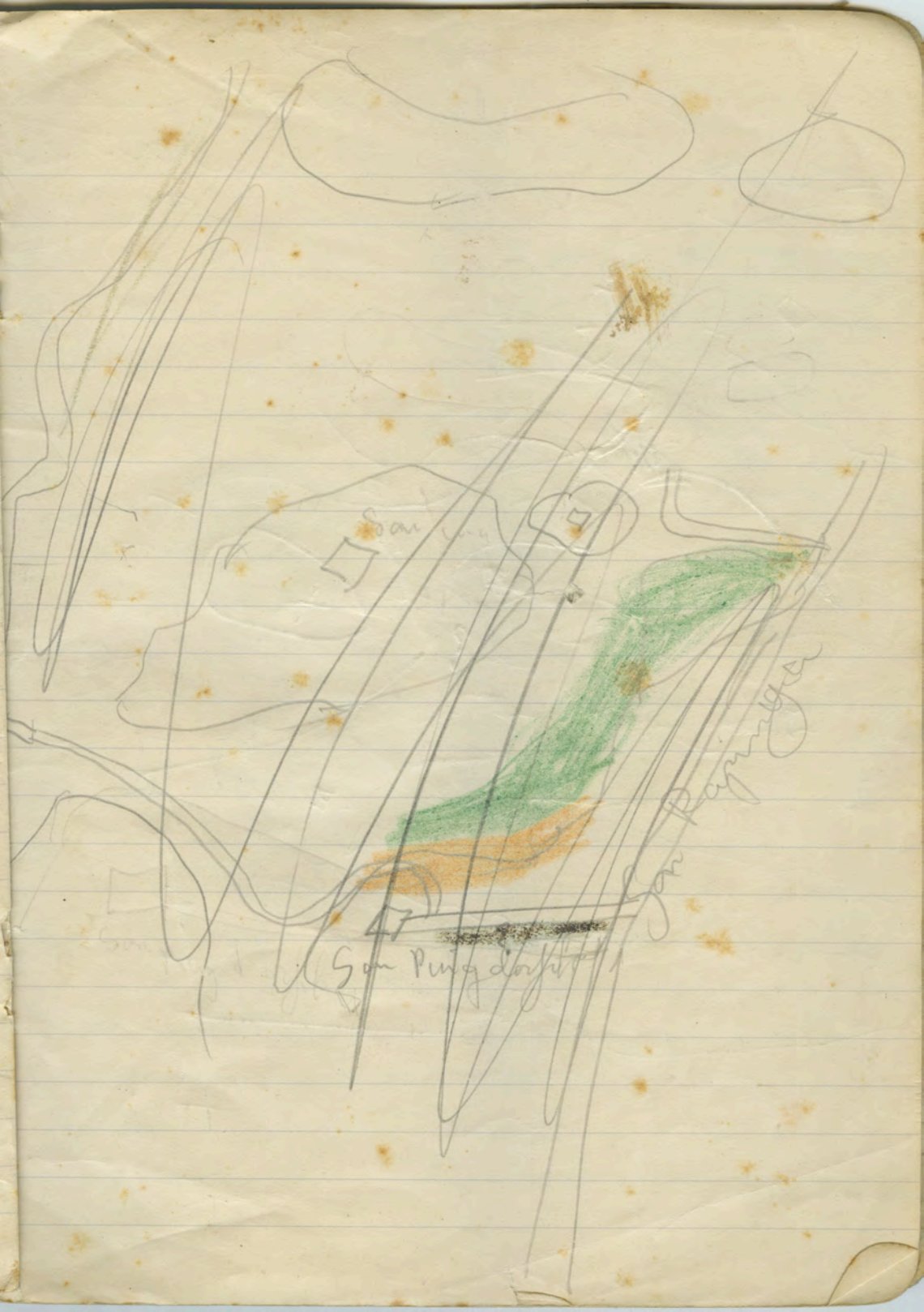
A pen D. Ferrando, jo

Per camí de San Papunya
a mes d'igüms se ven aluvial
recolant ses calices miocenes
tipo del centre de l'illa

Ues cap a San Papunya
davant  se ven a ses
parets del camí, calices grans,
i puddingues terciaris.

A mes camí de San
Papunya a San Purgdorfila
se venen a sa paraf calices
que semblen jurasica.

Devellant cap a mes
Torrent i al NW se venen ses
Pudingues terciaris, desall a so
el Neocomia i d'oval ses
Jurasic que forma tatre
colina, Tot axo buca al SE



San

San Pung darjat

San Pung darjat

25 Feb 1940 □ San Vida

San Muntaner

San Muntaner

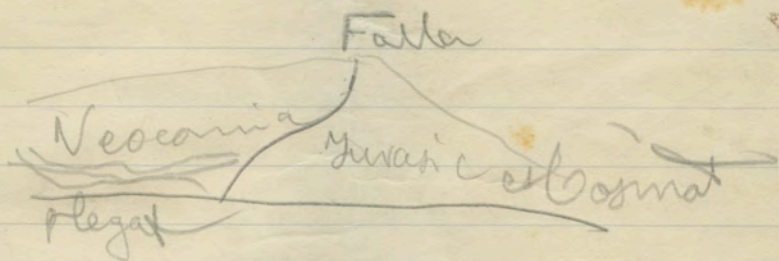


San Puig d'afila

San Ruy de la

A sa colina A veim es
juvanc ~~alt~~ milonitzat
a demunt se veu les
Neocomia

Legim^a el canvi de
San Ramon a se
veu un contacte aspi de
juvanc i Neocomia



Des envant veim es juvanc
que buza a sa pineda a
60° N. Levonses se veu es Neocomia
que s'exiten per vallet
de San Montaner reportat al N
ga pudimca Eocena i unirse
amb so del vall de San Sureda

5. de Dezembro 1915

Excursão a Aumeluz

Do tot sol en bicicleta

A uns Km 7 de sa carretera
d'Inca encara dura s'aluvial
A uns Km 11 se torna a
verre s'aluvial

A uns Km 12 fa uns canals
de San Sureda se ven es
miocens més bé de tipo des
de sa cordillera West, format
per margues asenoses i gredingues
de color gris groguenc semblant
a ses de Peja, Dican 40° W

A 1 kilòmetre 3 des metres
Km segueixen vejen ses metres
margues alternant amb una
terra casi blanca i sense senyals
d'estratificació. Aixo esta parcialment
recubert per s'aluvial.

A uns Km 13 segueix aquest
metres miocens i a uns 14 se
ven ja es miocens d'es tipo des
pla o sur constituint per calices

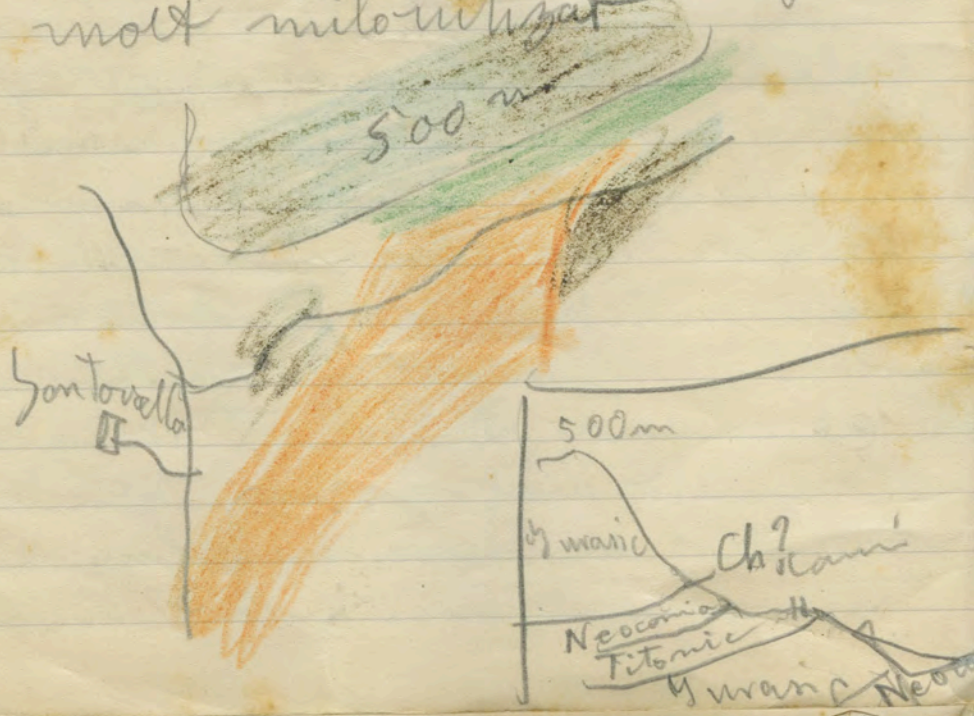
A mes camí que va
a San Oliver sembla veure
~~tot~~ cuaternari.

Pes camí de San Torrella a
Aflaró se veu de tot d'una es
grana a mes que substitueix es caps
d'un grupat de capes metres ses
marques i pudingues miocenes? des
tipo i tot que farien es substrat
des piny de 500 m

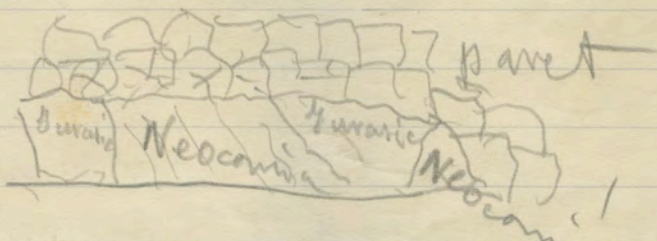
Entre Santa Maria i
San Torrella no hem vist gens d'es
cretacic que senyalen es meyes
geologics. Unicament hem vist pudingues
que les podrien esser miocenes.

Mes enant pes camí
de San Torrella a Aflaró se
segueix veient sa pudinga i
a l'esquerra se veu que
descansa de suntu ses argiles
les salt amb noduls de limonita,
ademes se gran semblanca d'aques
tas pudingues amb ses inclusions

cas de S^{ta} Eulari Jan pensar
 en sa possibilitat de que tiquen
 d'aquesta edad. Des marques
 des Saül esten en contacte amb
 so juranic no milonitzat des puig
 de 500 m sense res que indiqui
 si se trata de falla o de contacte
 200 m mes unant entre es
 camí a dins es juranic. Et quest
 juranic d'es camí esta separat
 des des puig de 500 m per Neoco
 mia. Aquest juranic esta alguns
 llocs molt milonitzat



En contact brusco i de vall des
 jurasic molt milonitzat se ven
 devora can soler reapareix
 Neocomia amb inclusionis de
 jurasic milonitzat i bucant al
 E amb 45° . Fa 20



Es jurasic milonitzat de demunt
 buca uns 25° NE,

Despues d'una petita aparició
 de Neocomia reapareix el juras-
 sic superior i titonic al temps que
 pel vall de San Quintan d l'es-
 querra d'el camí s'exten es
 Neocomia, el jurasic d'el camí
 segueix amb 10 metres bucant

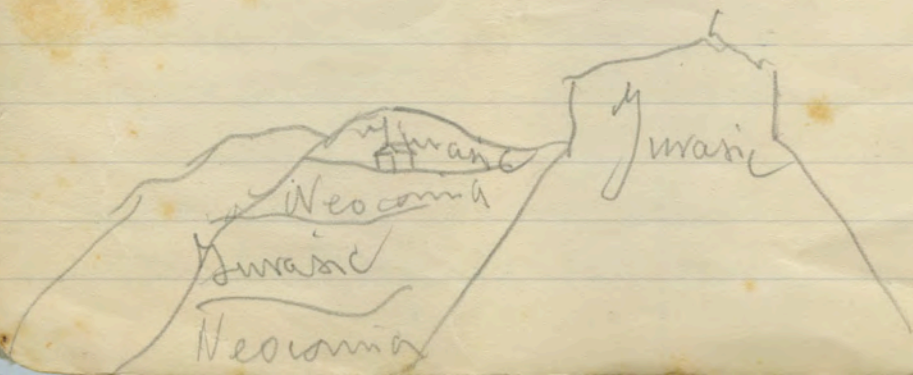
A uns puzols ja aprop d'el
 d'Florio se venen ses calices cementoses

blaves terciaris bucant 42° NE
i continguent petits muntells
per lo que se dedueix que deuen
asser Eocenes, i ho des causa deuen
es Neocomia de son bitant, deuen
dixo heia una pudinga

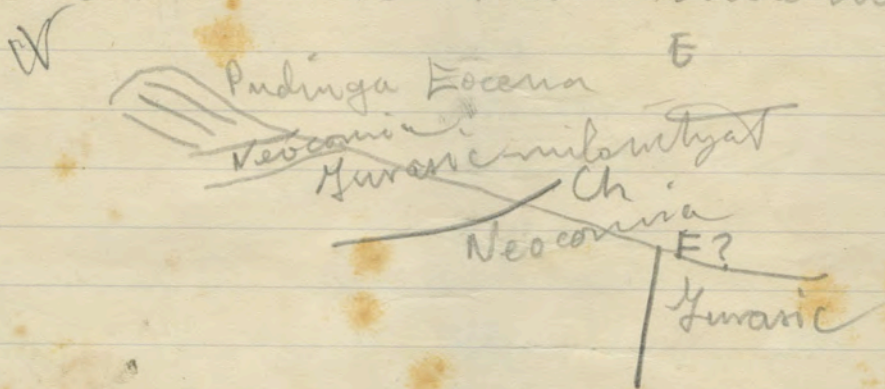
Alaró esta edificat de
munt es juratic,

Seguint el camí de
Alaró a Blosta, se ven es
craternaria mes que segueix
la pudinga i muntells
Desde aquest camí
s'observa que a sa montanya
d'es cartell heia dues rapes
que fan d'xo

Cartell



Aques eocen que segueix
 encara a les colines limitant
 de se conca d'Alavo i de Lloseta
 buca 30° ENE, Devall axo a
 ven' es Neocomia baixant ja cap
 a Lloseta, glap continuació des de
 Binsalem i deval es Neocomia es
 ven el Jurasic molt milonitzat



Mes avall se torna veure un
 altre nape cretacia en contacte
 a nes parçix per una falla
 en so jurasic de Lloseta

A sa font d'en Patro que
 bralle a un contacte des cretaci
 i el jurasic, se ven clarissima

ment com el cretaci i en forma
dervall, el juràsic a penes mils
nitizat. També se veuen, podin-
gues i màrgues micromolitorques,
asseguense el juràsic indistinta-
ment demunt un o l'altre
terreno. Ses podinques bucan 42°
WSW.

4 ses prederes de Dinoceras.
se veuen qui es Barmenia buca
 25° A NE

Entrant desde Dinoceras
a un vall que va a Dinoceras
se veuen conarques i calicas de
conarques bucant 70° SE formant
com una part de cusetà

